



Інформаційний лист № 3/2024: Щодо окремих питань запроваджених правил про контрольовані іноземні компанії

В інформаційному листі № 3/2024 розглянуто практичні питання тлумачення окремих норм про контрольовані іноземні компанії, щодо яких платники податків найчастіше звертаються до контролюючих органів

У листі роз'яснено особливості подання звітів про контрольовані іноземні компанії, надано відповіді на поширені питання, які виникають у платників у процесі звітування тощо.

Наразі Україна успішно запровадила нове законодавство про КІК відповідно до рекомендацій ОЕСР BEPS і Кроку 3 Плану BEPS, метою якого є протидія розмиванню податкової бази і виведенню прибутків за кордон.

Ознайомитися з інформаційним
листом можна тут



<http://viber.com/infotax>



<http://t.me/infoTAXbot>





Інформаційний лист № 4/2024: 30+ питань платників податків щодо звітності в режимі Дія Сіті

Інформаційний лист № 4/2024 присвячено окремим запитанням, що виникають у процесі застосування платниками податків режиму Дія Сіті, особливостям оподаткування, подання та заповнення звітності, зокрема Додатку ДІА до Податкової декларації з податку на прибуток підприємств тощо.

У листі ви дізнаєтеся відповіді на питання щодо:

- порядку оподаткування окремих операцій резидентів Дія Сіті податком на прибуток підприємств та ПДВ;
- порядку оподаткування ПДФО операцій резидентів Дія Сіті на особливих умовах.

Ознайомитися з
інформаційним
листом можна тут



rv.ikc@tax.gov.ua



Контакт-центр ДПС:
0-800-501-007





Інформаційний лист №5/2024: Огляд запитів* платників податків на отримання індивідуальних податкових консультацій у сфері міжнародного оподаткування

Інформаційний лист № 5/2024 присвячено окремим запитанням платників податків на отримання індивідуальних податкових консультацій у сфері міжнародного оподаткування

У листі ви дізнаєтеся відповіді на питання щодо:

- оподаткування доходів нерезидентів;
- трансфертного ціноутворення

* Запитання отримані від платників податків та наводяться практично в їх редакції

Ознайомитися з інформаційним
листом можна тут



<http://viber.com/infotax>



<http://t.me/infoTAXbot>



УВАГА! З 1 КВІТНЯ 2024 РОКУ ЗМІНИВСЯ РОЗМІР МІНІМАЛЬНОГО ЄДИНОГО ВНЕСКУ

З 1 квітня 2024 року відповідно до Закону України від 09.11.2023 року № 3460-IX „Про Державний бюджет України на 2024 рік” **розмір мінімальної зарплати** становить у місячному розмірі – **8000 грн** (тобто на 900 грн більше ніж було встановлено з 1 січня).

Відповідно, **з 1 квітня 2024 року збільшилася сума ЄСВ**, яку потрібно сплачувати підприємцям за себе та роботодавцям за найманих працівників, а саме:

- **мінімальний страховий внесок з ЄСВ**, який потрібно сплачувати за основних працівників, - **1760 грн**,
- **максимальна база для нарахування ЄСВ** - **120000 грн**,
- **максимальний ЄСВ** – **26400 грн** за місяць (22 % від 15 мінімальних зарплат).
- **ЄСВ для ФОПів-єдинників, осіб, які провадять незалежну професійну діяльність**, у розрахунку на місяць - **1760 гривень**.



rv.ikc@tax.gov.ua



Державна податкова служба України
ГУ ДПС у Рівненській області



www.rv.tax.gov.ua



Державна податкова служба України
ГУ ДПС у Рівненській області



Доходи від надання послуг з обробки землі необхідно задекларувати

Громадяни, які є власниками сільськогосподарської техніки та надають платні послуги з обробітку землі іншим фізичним особам (оранка, комбайнування тощо), але при цьому не зареєстровані як фізичні особи-підприємці, зобов'язані задекларувати суму отриманих доходів та сплатити до бюджету податок на доходи фізичних осіб та військовий збір

Термін подання декларації

Фізичні особи, які отримали у 2024 році такий дохід, зобов'язані подати податкову декларацію до **1 травня 2025 року**

Ставка податку

Зазначені доходи оподатковуються податком на доходи фізичних осіб за ставкою **18%** та військовим збором за ставкою **1,5%**



Комунікаційна податкова
платформа: rv.ikc@tax.gov.ua



Контакт-центр ДПС:
0-800-501-007

ПОДАТКОВА ЗНИЖКА ДЛЯ ГРОМАДЯН У МОБІЛЬНОМУ ЗАСТОСУНКУ «МОЯ ПОДАТКОВА»

Безкоштовний мобільний застосунок «Моя податкова» від ДПС надає можливість платникам у розділі «Послуги» подати декларацію про майновий стан і доходи для отримання податкової знижки.

Для цього необхідно зробити наступні кроки:

- ✓ оберіть «Подати декларацію про майновий стан і доходи»;
- ✓ вкажіть суму витрат відповідного виду;
- ✓ зазначте реквізити банківського рахунку (інша інформація про банківський рахунок заповниться автоматично);
- ✓ прикріпіть документи в електронному вигляді (додатки можуть бути додані у pdf-форматі або фото);
- ✓ підпишіть та надсилайте.

Завантажити застосунок «Моя податкова» можна в AppStore або GooglePlay. Ідентифікація відбувається онлайн за допомогою файлового або хмарного КЕП будь-якого надавача.



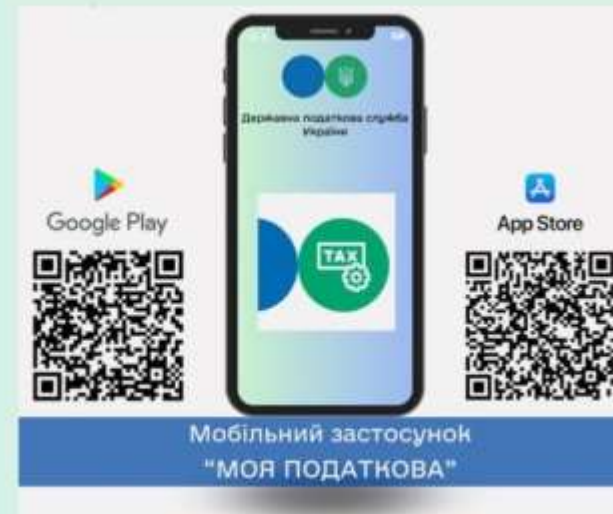
rv.ikc@tax.gov.ua



Контакт-центр ДПС:
0-800-501-007



Державна податкова служба України
ГУ ДПС у Рівненській області



Мобільний застосунок
"МОЯ ПОДАТКОВА"

Долучайтесь до користувачів
електронних сервісів та спрощуйте
взаємодію з податковою службою!

www.rv.tax.gov.ua

КОРИСТУЙТЕСЬ СЕРВІСОМ «ОНЛАЙН-НАВЧАННЯ» - ОТРИМУЙТЕ КОРИСНУ ІНФОРМАЦІЮ З ПОДАТКОВОЇ ТЕМАТИКИ

Головне управління ДПС у Рівненській області звертає увагу платників податків, що на вебпорталі ДПС України функціонує розділ «Онлайн-навчання», який містить корисну інформацію з податкової тематики, навички заповнення податкової звітності та розуміння оптимальних механізмів сплати.

Для зручності користувачів всі матеріали розподілені за блоками.

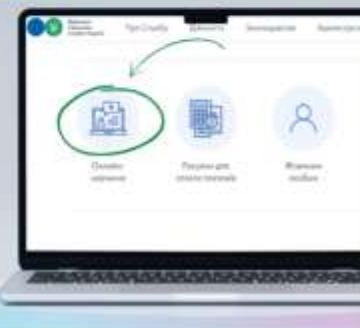
- ✓ В одному з блоків можна ознайомитись з інформацією по окремих видах податків. Платнику достатньо обрати розділ з назвою того податку, яким він цікавиться, а далі підрозділи зорієнтують у напрямі пошуку потрібної інформації. Тут можна переглянути форми декларацій, інструкції з їх заповнення, особливості, на які потрібно звернути увагу платникам, роз'яснення законодавства тощо.
- ✓ У другому блоці сконцентровано інформацію щодо податкових процедур. Зокрема, платники можуть переглянути матеріали з питань зупинення реєстрації податкової накладної, застосування РРО/ПРРО, сплати податків та єдиного внеску, погашення податкового боргу.
- ✓ Цікавитесь роботою Е-кабінету, Контакт-центру ДПС, електронними довірчими послугами – тоді пропонуємо перейти до наступного блоку. Він – сервісний, тут згруповані матеріали, які роз'яснюють особливості використання податкових сервісів. Наприклад, наші рекомендації допоможуть отримати інформацію про бізнес-партнера в Електронному кабінеті, подати звітність через Електронний кабінет, отримати облікову карту платника податків та відомості з ДРФО та багато іншого.
- ! Розділ «Онлайн-навчання» мобільний. Вся інформація викладена у відео, презентаційних та текстових матеріалах, які постійно оновлюються та доповнюються. Загалом розділ «Онлайн-навчання» вже містить понад 300 відео, текстових та презентаційних матеріалів.



Державна податкова служба України
ГУ ДПС у Рівненській області



“Онлайн-навчання”
на вебпорталі ДПС -
корисна інформація
з питань
застосування
податкового
законодавства



www.rv.tax.gov.ua



rv.ikc@tax.gov.ua



Контакт-центр ДПС:
0-800-501-007

Звірку щодо сплати податків можна здійснити в Електронному кабінеті

Перевірити стан розрахунків з бюджетом громадяни можуть

у Центрах обслуговування платників за місцем реєстрації (податкової адреси)
(<http://rv.tax.gov.ua/okremi-storinki/tsentri-obslugovuvannya-platnikiv-poda>)



або скориставшись сервісом Електронний кабінет
(<https://cabinet.tax.gov.ua/>)



! Звертаємо увагу, що у разі якщо фізична особа – платник податків змінила особисті реєстраційні дані, а саме: прізвище, ім'я, по батькові, місце проживання (податкову адресу) тощо, то такий платник зобов'язаний повідомити контролюючі органи про зміну даних протягом місяця з дня виникнення таких змін шляхом подання до контролюючих органів Заяви про внесення змін до Державного реєстру фізичних осіб – платників податків (Форма № 5 ДР) або Заяви про внесення змін до окремого реєстру Державного реєстру фізичних осіб – платників податків щодо фізичних осіб, які обліковуються за серією та/або номером паспорта (Форма № 5 ДРП)

Без оновлення своїх особистих даних фізична особа – платник податків надалі може зіштовхнутися з неузгодженістю при поданні звітності, позбавляє себе можливості вчасно отримувати нагадування від податкових органів щодо обов'язкових податків, зборів (інших платежів) або наявності податкового боргу, що призведе до подальшого нарахування штрафних санкцій



Державна податкова служба України
ГУ ДПС у Рівненській області

www.rv.tax.gov.ua



Отримуйте інформаційно-довідкові послуги в режимі online

Шановні суб'єкти господарювання та громадяни!

Ви маєте можливість отримати інформаційно-довідкові послуги в режимі online зателефонувавши до Контакт-центру ДПС за номером телефону: **0 800 501 007**

(безкоштовно зі стаціонарних телефонів, з мобільних телефонів – за тарифами операторів мобільного зв'язку, телефонуйте щоденно з 8:00 до 19:00, у п'ятницю з 8:00 до 18:00 (крім суботи та неділі)

або звернувшись до чату Контакт-центру Податкової у месенджерах:



Комунікаційна податкова платформа: rv.ikc@tax.gov.ua



Державна податкова служба України
ГУ ДПС у Рівненській області



Контакт-центр ДПС:
0-800-501-007

Де отримати інформацію щодо адрес, контактних телефонів, режиму роботи центрів обслуговування платників та територіальних органів ДПС

Інформацію щодо адрес, контактних телефонів та режиму роботи центрів обслуговування платників розміщено:

- у відкритій частині Електронного кабінету у розділі «Прес-центр»/Контакти (обрати відповідний регіон);
- на вебпорталі ДПС (<https://www.tax.gov.ua>) у банері «Центри обслуговування» (обрати відповідний регіон).

Контактна інформація головних управлінь ДПС в областях, м. Києві розміщена на вебпорталі ДПС (<https://www.tax.gov.ua/>) у банері «Територіальні органи» (обрати відповідний регіон)/Контакти.

